



Technische Daten Automatenware

03/2017

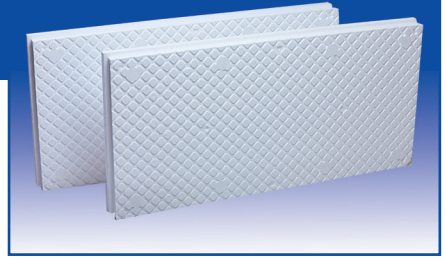
KELLER



WIBRO[®]
BROHLBURG

LEISTUNGSSTARK DÄMMEN

Perimeterdämmplatte EPS 035 dh



- Perimeter-Dämmung formgeschäumt
- Anspruchsvolle Oberflächenprägung
- Kostengünstige und zeitsparende Verlegung

Elemente für die Dämmung erdberührter Gebäudeflächen

Eigenschaften

Zulassung	Z-23.33-1793
Anwendungstyp	PW / PB
Abmessungen	1.265 x 615 mm
Deckmaß	1.250 x 600 mm
Kantenausbildung	Stufenfalz
Dicken	60 - 200 mm
CE-Kennzeichnungsschlüssel	EPS-EN 13163-T(2)-L(3)-W(3)-S(5)-P(5)-DS(70,-)3-BS200-CS(10)150-DS(N)2-DLT(2)5-WL(T)5-WD(V)10




Technische Daten

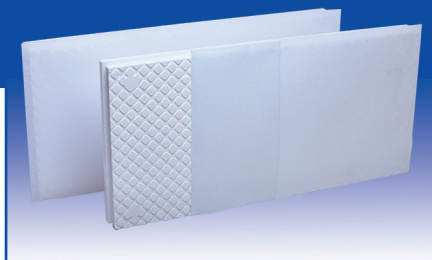
Wärmeleitfähigkeit	Sockelbereich	0,035 W/(m·K)
	Erdreich	0,039 W/(m·K)
Einbautiefe	≤ 3,00 Meter	
Druckspannung DIN EN 826	≥ 150 kPa	
Zulässige Dauerdruckspannung DIN EN 13163	≥ 45 kPa	
Brandverhalten DIN EN 13501-1	RtF - E	
Brandverhalten DIN EN 4102	schwerentflammbar	
Verwendetes Flammschutzmittel	Polymer-FR	

HBCD-frei

Der Einbau des Produktes bei drückendem Wasser ist gemäß unserer bauaufsichtlichen Prüfzeugnisse nicht zulässig!

Perimeterdämmplatte EPS 035 dh +Vlies

-  Perimeter-Dämmung formgeschäumt
-  Anspruchsvolle Oberflächenprägung
-  Kostengünstige und zeitsparende Verlegung



Elemente für die Dämmung erdberührter Gebäudeflächen

Eigenschaften

Zulassung	Z-23.33-1793
Anwendungstyp	PW / PB
Abmessungen	1.265 x 615 mm
Deckmaß	1.250 x 600 mm
Kantenausbildung	Stufenfalz
Dicken	60 - 200 mm
CE-Kennzeichnungsschlüssel	EPS-EN 13163-T(2)-L(3)-W(3)-S(5)-P(5)-DS(70,-)3-BS200-CS(10)150-DS(N)2-DLT(2)5-WL(T)5-WD(V)10

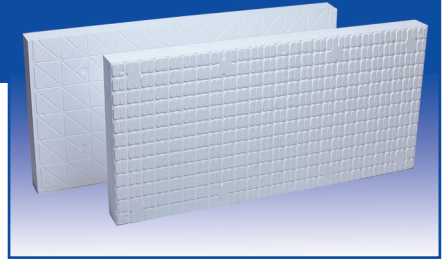
Technische Daten




Wärmeleitfähigkeit	Sockelbereich	0,035 W/(m·K)
	Erdreich	0,039 W/(m·K)
Einbautiefe	≤ 3,00 Meter	
Abflussspende	0,73 l/(s·m)	
Druckspannung DIN EN 826	≥ 150 kPa	
Zulässige Dauerdruckspannung DIN EN 13163	≥ 45 kPa	
Brandverhalten DIN EN 13501-1	RtF - E	
Brandverhalten DIN EN 4102	EPS	schwerentflammbar
	Vlieskaschierung	B2
Verwendetes Flammschutzmittel	Polymer-FR	

HBCD-frei

Der Einbau des Produktes bei drückendem Wasser ist gemäß unserer bauaufsichtlichen Prüfzeugnisse nicht zulässig!

MFA Perimeter-/Sockeldämmplatte



-  Multifunktionale Anwendung
-  Automatengeschäumt
-  2 verschiedene Oberflächenprägungen je nach Anwendungsgebiet

Elemente für die Dämmung erdberührter Gebäudeflächen

Eigenschaften

Zulassung	Z-23.33-1793
Anwendungstyp	PW / PB
Abmessungen	1.250 x 600 mm
Kantenausbildung	glatte Kante
Dicken	60 - 200 mm
CE-Kennzeichnungsschlüssel	EPS-EN 13163-T(2)-L(3)-W(3)-S(5)-P(5)-DS(70,-)3-BS200-CS(10)150-DS(N)2-DLT(2)5-WL(T)5-WD(V)10




Technische Daten

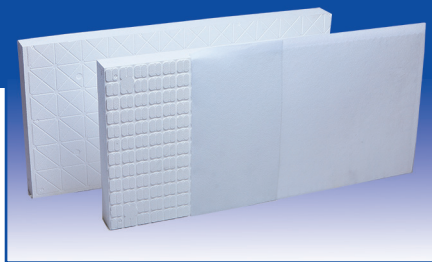
Wärmeleitfähigkeit	Sockelbereich	0,035 W/(m·K)
	Erdreich	0,039 W/(m·K)
Einbautiefe	≤ 3,00 Meter	
Druckspannung DIN EN 826	≥ 150 kPa	
Zulässige Dauerdruckspannung DIN EN 13163	≥ 45 kPa	
Brandverhalten DIN EN 13501-1	RtF - E	
Brandverhalten DIN EN 4102	schwerentflammbar	
Verwendetes Flammschutzmittel	Polymer-FR	

HBCD-frei

Der Einbau des Produktes bei drückendem Wasser ist gemäß unserer bauaufsichtlichen Prüfzeugnisse nicht zulässig!

MFA + Vlies Perimeter-/Sockeldämmplatte

-  Multifunktionale Anwendung
-  Automatengeschäumt
-  2 verschiedene Oberflächenprägungen je nach Anwendungsgebiet



Elemente für die Dämmung erdberührter Gebäudeflächen

Eigenschaften

Zulassung	Z-23.33-1793
Anwendungstyp	PW / PB
Abmessungen	1.250 x 600 mm
Kantenausbildung	glatte Kante
Dicken	60 - 200 mm
CE-Kennzeichnungsschlüssel	EPS-EN 13163-T(2)-L(3)-W(3)-S(5)-P(5)-DS(70,-)3-BS200-CS(10)150-DS(N)2-DLT(2)5-WL(T)5-WD(V)10

Technische Daten

Wärmeleitfähigkeit	Sockelbereich	0,035 W/(m·K)
	Erdreich	0,039 W/(m·K)
Einbautiefe	≤ 3,00 Meter	
Abflussspende	0,49 l/(s·m)	
Druckspannung DIN EN 826	≥ 150 kPa	
Zulässige Dauerdruckspannung DIN EN 13163	≥ 45 kPa	
Brandverhalten DIN EN 13501-1	RtF - E	
Brandverhalten DIN EN 4102	EPS	schwerentflammbar
	Vlieskaschierung	B2
Verwendetes Flammschutzmittel	Polymer-FR	
HBCD-frei		
Der Einbau des Produktes bei drückendem Wasser ist gemäß unserer bauaufsichtlichen Prüfzeugnisse nicht zulässig!		

Siccu-Drain-Recyclingplatte



- 100% Recycling-Styropor aus werkseigenem Regenerat
- Verrottungssicher und umweltverträglich
- kostengünstige, wasserablaufspendende Alternative

Grundmauerschutz- und Drainageplatte

Eigenschaften

Abmessungen	1.000 x 500 mm
Kantenausbildung	glatte Kante
Dicke	60 mm

Technische Daten

Einbautiefe	≤ 4,00 Meter
Abflussspende	6,75 l/(s·m)
Brandverhalten DIN EN 13501-1	RtF - E
Verwendetes Flammenschutzmittel	Polymer-FR

HBCD-frei

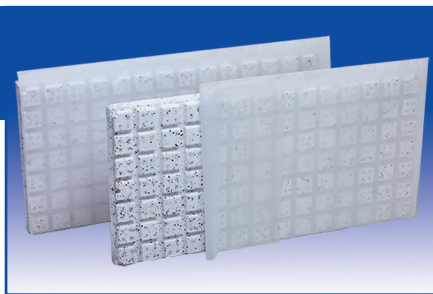
Klassifizierung nach DIN 4102-16 Abschnitt 7 beachten



Güteüberwachte Platte, die die Anforderungen nach DIN 4095 erfüllt.

Siccu-Drain-Recyclingplatte +Vlies

- 100% Recycling-Styropor aus werkseigenem Regenerat
- Verrottungssicher und umweltverträglich
- kostengünstige, wasserablaufspendende Alternative



Grundmauerschutz- und Drainageplatte

Eigenschaften

Abmessungen	1.000 x 500 mm
Kantenausbildung	glatte Kante
Dicke	60 mm

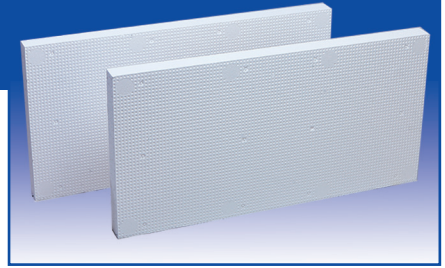
Technische Daten

Einbautiefe	≤ 4,00 Meter	
Abflusspende	5,8 l/(s·m)	
Brandverhalten DIN EN 13501-1	EPS	RtF - E
Brandverhalten DIN EN 4102	Vlieskaschierung	B2
Verwendetes Flammschutzmittel	Polymer-FR	
HBCD-frei		
Klassifizierung nach DIN 4102-16 Abschnitt 7 beachten		



Güteüberwachte Platte, die die Anforderungen nach DIN 4095 erfüllt.

Sockeldämmplatte EPS 035 dh



- zuverlässiger Schutz gegen Wärmeverluste
- für Neu- und Altbauten geeignet
- kostengünstige und zeitsparende Verlegung

Elemente für die Dämmung des Sockelbereiches und erdberührter Gebäudeflächen

Eigenschaften

Zulassung	Z-23.33-1793
Anwendungstyp	PW
Abmessungen	1.000 x 500 mm
Kantenausbildung	glatte Kante
Dicken	60 - 200 mm
CE-Kennzeichnungsschlüssel	EPS-EN 13163-T(2)-L(3)-W(3)-S(5)-P(5)-DS(70,-)3-BS200-CS(10)150-DS(N)2-DLT(2)5-WL(T)5-WD(V)10

Technische Daten

Wärmeleitfähigkeit	Sockelbereich	0,035 W/(m·K)
Druckspannung DIN EN 826	≥ 150 kPa	
Zulässige Dauerdruckspannung DIN EN 13163	≥ 45 kPa	
Brandverhalten DIN EN 13501-1	RtF - E	
Brandverhalten DIN EN 4102	schwerentflammbar	
Verwendetes Flammschutzmittel	Polymer-FR	
HBCD-frei		