



# SOCKEL-SICHER

Geprüfte HARTSCHAUM-DÄMMPLATTEN  
für den Sockelbereich!

Die **WIBRO WDV-Perimeter- und Sockeldämmplatte**  
für erdberührende Bauteile

- zuverlässiger Schutz gegen Wärmeverluste
  - kostengünstige und zeitsparende Verlegung
  - geschlossenzellige Oberfläche
  - für Neu- und Altbauten geeignet
  - unverrottbar und beständig gegen Fäulnis und Schimmel
- Zulassung Z-23.33-1793

**WIBRO**<sup>®</sup>  
**BROHLBURG**

LEISTUNGSSTARK DÄMMEN





## Technische Daten

- **Format:**  
1000 x 500 mm -  
Kante stumpf
- **Dicken:**  
60 - 200 mm
- **Anwendungstyp:**  
PW nach DIN V 4108-10
- **Wärmeleitfähigkeit  $\lambda$ :**  
0,035 W/(m·k)  
Sockelbereich
- **Druckfestigkeit  
bzw. Druckspannung  
bei 10 % Stauchung:**  
150 kPa
- **DIN Baustoffklasse:**  
B1 nach DIN 4102
- **EU Baustoffklasse:**  
Euroklasse E
- **allgemeine  
bauaufsichtliche  
Zulassung:**  
Z-23.33-1793  
(60 - 200 mm)

Diese Angaben in dieser Druckschrift basieren auf unseren derzeitigen Kenntnissen und Erfahrungen. Eine Garantie bestimmter Eigenschaften oder der Eignung des Produkts für einen konkreten Einsatzzweck kann aus unseren Angaben nicht abgeleitet werden. Alle hierin vorliegenden Beschreibungen, Zeichnungen, Fotografien, Daten, Verhältnisse, Gewicht u.ä. können sich ohne Vorankündigung ändern und stellen nicht die vertraglich vereinbarte Beschaffenheit des Produktes dar.  
\*Stand Oktober 2014.

## Geprüfte HARTSCHAUM-DÄMMPLATTEN für den Sockelbereich!

### Produktbeschreibung:

Formgeschäumte Automatenplatte aus hochwertigem güteüberwachten EPS Hartschaum mit strukturierter Oberfläche für den Neubau sowie für den Altbau geeignet.

### Anwendungsbereiche:

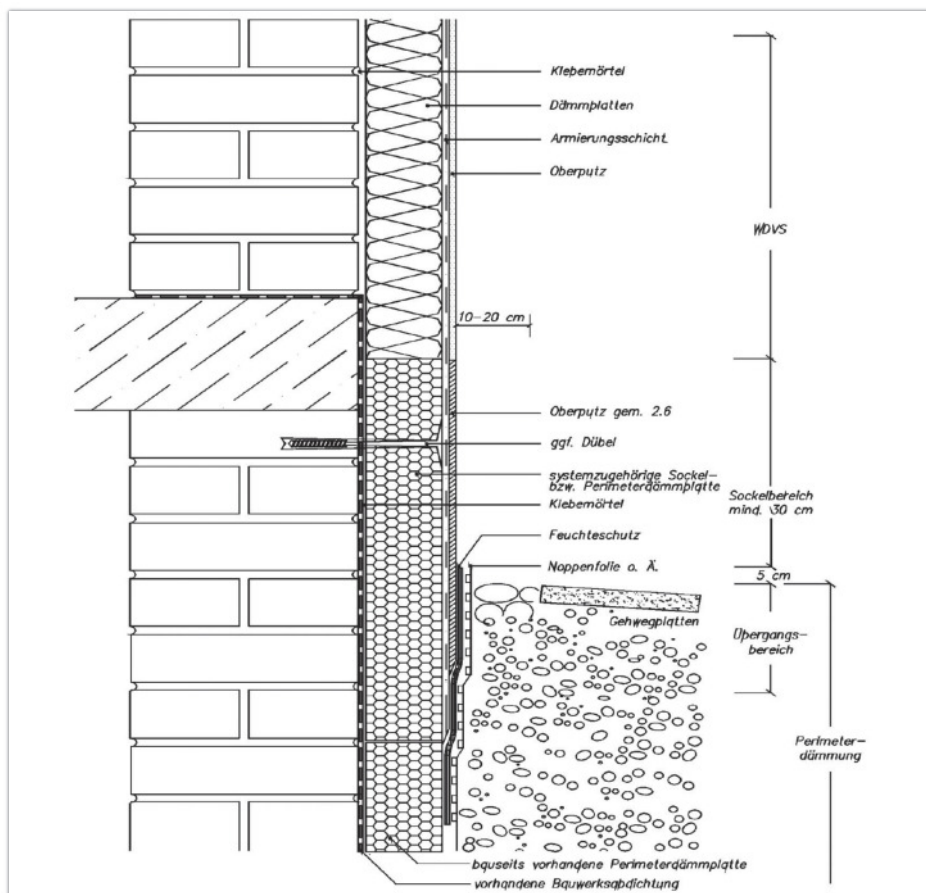
Im Systembau geprüfte Hartschaum-Dämmplatten für den Einsatz als Sockel- und Perimeterdämmung. Für die Wärmedämmung an Alt- und Neubauten im Sockelbereich einschl. Einbindung bis ca. 30 cm ins Erdreich und als Perimeterdämmung bis 3 m unter Geländeoberfläche. Die Perimeterdämmung ist nicht im Kapillarsaum des Grundwassers und im Bereich von drückendem Wasser anzuwenden.

### Besondere Hinweise:

Diese Angaben geben wir mit bestem Wissen, beruhend auf den Ergebnissen der Praxis und bei uns durchgeführter Versuche weiter. Sie sind jedoch keine Eigenschaftszusicherungen im Sinne der BGH-Rechtsprechung. Sie entsprechen den zum Zeitpunkt des Druckes vorhandenen Erfahrungen. Änderungen sind vorbehalten. Aufgrund der vielseitigen Einsatzmöglichkeit entbinden die vorliegenden Unterlagen nicht von den Eigenversuchen.

Dieses technische Merkblatt ersetzt die vorhergehenden Versionen und ist gültig bis zum Erscheinen einer neuen Version\*.

Flächenbündiger Sockel und Ausführung mit Perimeterdämmung



Bildquelle: Industrieverband WerkMörtel e.V.

Styropor® ist ein eingetragenes Warenzeichen der BASF SE. Vervielfältigung auch auszugsweise nur mit Genehmigung von BROHLBURG. Stand: 10/2014